

« Villefranche » la cité éducative Gleizé Limas »



Une ambition

pour la réussite
de nos jeunes

Le projet

Instituées par une circulaire du 13 février 2019, les Cités éducatives visent à intensifier les prises en charge éducatives des enfants et des jeunes, de la naissance à l'insertion professionnelle, avant, pendant, autour et après le cadre scolaire.

Elles consistent en une grande alliance des acteurs éducatifs dans les quartiers prioritaires de la politique de la ville pour essaimer sur l'ensemble d'un territoire auprès des jeunes, des parents, des services de l'État, des collectivités, des associations et des habitants.



200
territoires
labellisés
Cités éducatives

1 million
de jeunes
de 0 à 25 ans
concernés

230 M€
attribués par
le Ministère
de la Ville

323
collèges
et 600 écoles
mobilisés en plus
des lycées
et universités

La Cité éducative Villefranche, Gleizé, Limas

Le label d'excellence Cités éducatives est attribué aux territoires qui démontrent leur détermination à faire de l'éducation une grande priorité partagée.

Les Villes de Villefranche-Gleizé-Limas, suite au dépôt d'un dossier de candidature, ont été notifiées Cités éducatives en février 2022 et ont signé leur Convention cadre le 31 mai 2022, pour une durée de 3 ans renouvelables.



2021

Phase de diagnostics et de consultations avec les habitants, partenaires et institutions du territoire



OCTOBRE 2021

Constitution du dossier de candidature



FÉVRIER 2022

Notification de la labellisation



JUIN 2022

Signature de la convention



Ils font le sens de la Cité éducative

« Les Couseuses d'histoires est un projet mené par l'association Lecture et Partage et porté par les Cités éducatives. Il consiste en la création de supports d'histoires en tissus.

L'inscription du projet dans les actions des Cités renforce la coopération entre l'éducation nationale et l'association par la mise en place d'un partenariat avec les écoles maternelles de Belleruche et Beligny. Les femmes participantes ont toute leur place en tant que parents acteurs de projets éducatifs et culturels par le biais de cette ouverture de l'école à leurs propositions.

L'atelier de création des tapis est aussi un bain linguistique qui permet l'exercice de la langue aux habitantes qui participent à créer des histoires au fil des mots et des étoffes. »

Nawal, de l'association Lecture et Partage



Votre Cité en action c'est...

La Cité éducative propose annuellement une quarantaine d'actions parmi lesquelles :

- **La mise en œuvre d'un poste de Coordinateur école entreprise pour favoriser la formation et l'insertion professionnelle** avec la création du Forum de l'apprentissage, d'ateliers de savoir-être, de cellules de tutorat et de mentorat...
- **Le projet Cogito** pour expérimenter des outils de prise de parole en public et de citoyenneté (gestion du stress, langage, postures, implication, responsabilité, solidarité, respect, écoute, argumentation) pour des élémentaires.
- **L'achat de supports de lecture** dans le cadre du quart d'heure lecture initié dans les 4 collèges de la Cité éducative
- **Les Ateliers de la Grenouille zen** pour le développement de l'estime de soi et du bien-être
- **L'intervention de chercheurs** dans le REP + (Réseau d'éducation prioritaire) de Jean-Moulin pour développer des pédagogies nouvelles
- **Un parcours de musiques actuelles** pour des lycéens en option musique en lien avec le Festival des Nouvelles Voix
- **Un festival de la Poésie** avec des interventions de poètes auprès des élèves de collèges et d'écoles primaires
- **Des interventions et soutiens pédagogiques** auprès d'enfants allophones
- **L'accès à de nouveaux savoirs**, nouvelles technologies numériques et l'ouverture à de nouveaux champs des possibles
- **Et bien d'autres encore...**



40

Actions spécifiques à la Cité Villefranche-Gleizé-Limas qui bénéficieront prioritairement aux jeunes des quartiers Politique de la ville, tout en essayant vers l'ensemble des habitants afin de créer une vraie dynamique de territoire.



310 000€

de dotation de l'Etat



19

établissements scolaires concernés

École primaire Albert Camus, École primaire Lamartine, Maternelle Condorcez, Maternelle Paul Eluard, Élémentaire Ferdinand Buisson, Maternelle Anne de Beaujeu, Maternelle Paul Fort, Élémentaire Jean-Macé, Maternelle Françoise Dolto, Élémentaire Jean-Zay, École primaire Jacques Prévert, Élémentaire Pierre Montet, Élémentaire Jean-Bonthoux, Collège Jean-Moulin, Collège Faubert, Collège Claude Bernard, Collège Maurice Utrillo, Lycée Claude Bernard, Lycée Louis Armand.

Qui pilote ?

Pour s'assurer de l'adhésion de l'ensemble des partenaires de l'alliance éducative, les Cités éducatives sont pilotées sur chaque territoire par un représentant de l'Etat, de l'Education nationale et de la ou des Collectivités concernées.

Pour notre Cité :

- les Élus référents des 3 collectivités Villefranche, Gleizé, Limas,
- le Délégué du Préfet,
- le Chef d'établissement du collège chef de fil de la Cité, Principal du Collège Jean-Moulin et une Coordinatrice Éducation Nationale,
- la Cheffe de projets opérationnels placée sous l'égide des 3 collectivités Villefranche, Gleizé, Limas.

Cette gouvernance se veut transversale et vise à s'appuyer sur le regard, le retour d'expérience et les attentes des partenaires, bénéficiaires et habitants du territoire.



Ils font le sens de la Cité éducative

« L'arrivée des Cités éducatives sur le territoire en 2022 a permis au PRE, dont la mission première réside dans le suivi individualisé d'enfants avec leurs familles, d'expérimenter de nouveaux projets et de mettre en place des actions innovantes répondant aux besoins et aux problématiques centrales identifiées par le PRE : La confiance en soi, la gestion des émotions, les difficultés de langage et le soutien aux parents dans leur rôle éducatif (les Ateliers de la Grenouille zen, les Clubs langage, les cafés des parents...). D'abord ciblés vers les enfants et leurs parents, ces financements supplémentaires nous ont aussi permis de proposer des temps d'échanges, de sensibilisation et de formation aux professionnels sur diverses thématiques répondant à leurs attentes et leur permettant d'accompagner les enfants avec d'avantage d'outils et de confiance. Ces temps ont été très appréciés pour l'ensemble des participants qui ne demandent qu'à les renouveler ! »

Perrine Spée, Coordinatrice du PRE (Programme de réussite éducative)

6 enjeux territoriaux spécifiques travaillés avec les partenaires et bénéficiaires du territoire



1

Soutenir l'ambition et la réussite scolaire jusqu'à l'insertion professionnelle



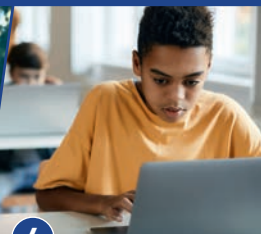
2

Renforcer la maîtrise des langages tout au long de la vie



3

Renforcer et soutenir le rôle des parents dans le parcours éducatif de leurs enfants



4

Favoriser l'accès au numérique



3 Le nombre d'or de la Cité éducative



3 communes impliquées dans la démarche :
Villefranche, Gleizé, Limas



3 Quartiers Politique de la Ville concernés par le dispositif :
Belleruche, Beligny, Le Garet



3 objectifs communs à toutes les Cités éducatives :
- Conforter le rôle de l'école,
- Promouvoir la continuité éducative
- Ouvrir le champ des possibles



Une gouvernance tripartite entre l'État, l'Éducation nationale et les Collectivités



3 ans pour réussir !
Un label accordé pour 3 ans



5

Donner la possibilité à tous de s'ouvrir sur le monde extérieur



6

Rendre les jeunes acteurs de leur parcours



Ils font le sens de la Cité éducative

« J'aime les jeux vidéo comme beaucoup de jeunes. Ce que j'ai aimé c'est d'en apprendre plus sur le numérique autour aussi de la musique, du cinéma, du dessin, et même de la programmation. Je ne connaissais pas les équipements de TUMO à Charbonnières-les-Bains, c'est loin, sans l'aide de la Cité éducative je n'y serais jamais allé. J'arrive bientôt à la fin des 8 sessions et cela me donne des idées pour l'avenir. »

Ahmed, collégien bénéficiaire du dispositif d'accompagnement au centre extra-scolaire de création numérique TUMO.

'Villefranche' la cité Gleizé éducative L^{im}as



Contact :
gdriey@villefranche.net